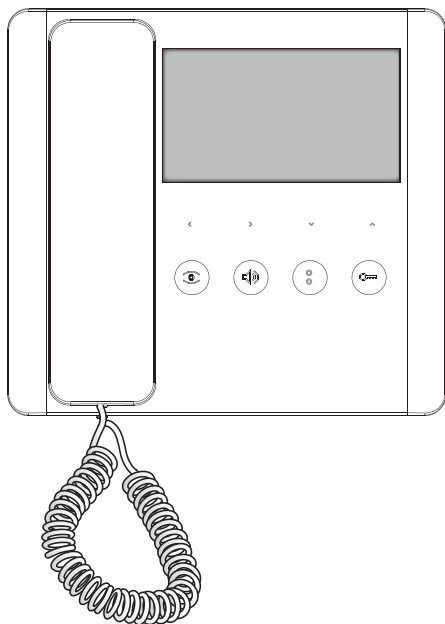




## Derivato Interno Videocitofonico

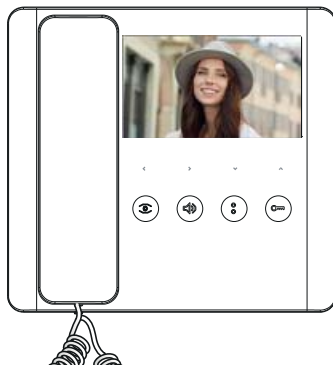
FA01377-IT



## AGT V - AGT V BF

MANUALE UTENTE

## Funzione dei pulsanti



Attivazione e selezione posto esterno.

La funzione è disponibile solo quando la linea è libera.

Abilita/Disabilita la funzione apriorita automatico se premuto per più di 3 secondi. Lo stato di tale funzione è indicato con il led in corrispondenza del tasto



Premuto ripetutamente regola il volume della suoneria: basso, medio, alto, spento (LED rosso acceso).

In conversazione l'azionamento sul tasto esclude il microfono fino al nuovo azionamento o la fine della comunicazione.



Ausiliario 2 / Chiamata portiere

Led AUX2: Segnalazione di richiesta di chiamata da portiere

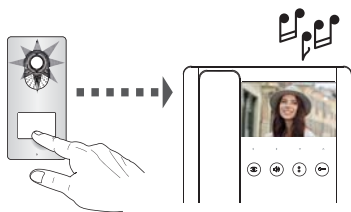


Apriorita/Comando di apri-cancello se premuto per un tempo > 3 secondi (se abilitata la funzione).

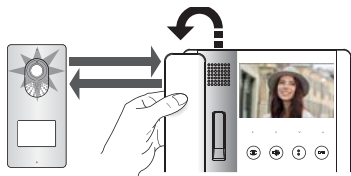
Led Apriorita: lampeggiante in chiamata / fisso con funzione apri-cancello attivo.

Per la pulizia utilizzare solo panni morbidi ed asciutti oppure leggermente inumiditi con acqua; non utilizzare alcun tipo di prodotto chimico.

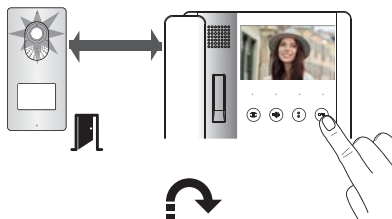
## Funzioni base



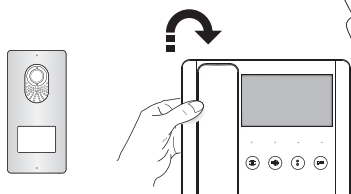
Chiamata in corso.



Rispondere ad una chiamata.

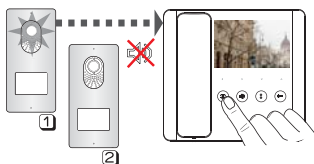


Comunicazione attiva.  
Aprire la porta del posto esterno  
chiamante.

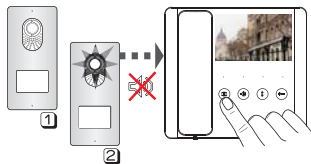



Chiudere la comunicazione.

## Autoinserimento

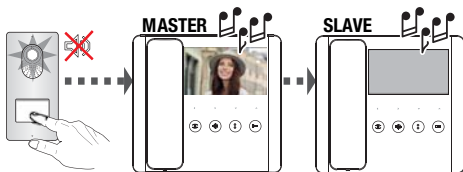


Premere il tasto  per attivare la comunicazione video con il posto esterno.

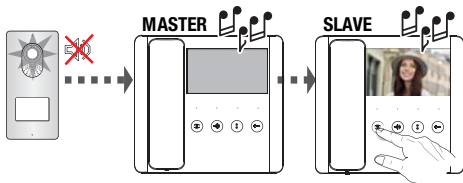



Con più posti esterni, premendo più volte il tasto  tutti i posti esterni video verranno visualizzati in successione.

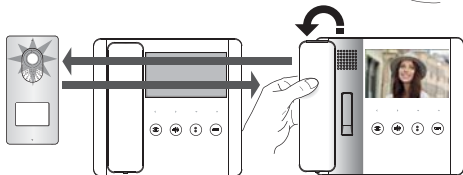
## Palleggio video



In caso di chiamata contemporanea su più derivati tutti squilleranno, ma il video verrà attivato solo nei derivati configurati come "MASTER".



È comunque possibile trasferire la visualizzazione su un derivato "SLAVE" premendo il tasto .

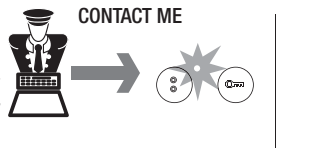


Per entrare in comunicazione audio con il posto esterno sollevare la cornetta.

## Funzioni di Portineria

Le funzioni descritte in questo capitolo, sono disponibili solo in impianti dotati di postazione di portineria.

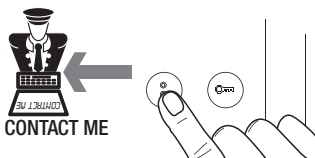
### Notifica di chiamata da portiere




L'accensione del LED , indica che il portiere desidera essere richiamato.

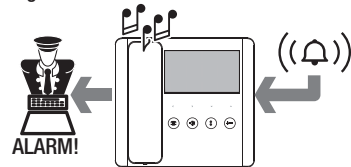
Il led si spegne quando si entra in comunicazione con il portiere.

### Richiesta di richiamata da portiere



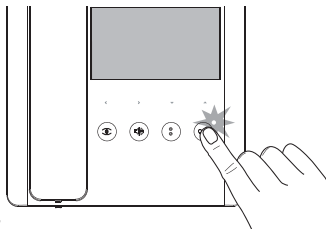
Se opportunamente configurato, premere il pulsante  per inviare una segnalazione al portiere che si desidera essere richiamati.


### Segnalazione di allarme




L'attivazione di un contatto di allarme collegato all'apposito ingresso del derivato, provoca l'invio di una segnalazione al portiere e viene notificata sul derivato da un segnale acustico intermittente.

### Funzione apricancello/stato apricancello



In un impianto opportunamente predisposto e configurato, è possibile inviare un comando di apertura/chiusura automazione tramite la pressione lunga del tasto . Il led a fianco indica lo stato dell'automazione.

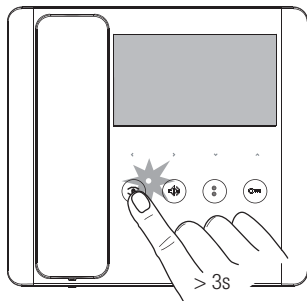
 La funzione deve essere attivata sul derivato in fase di associazione della chiamata durante la programmazione dell'impianto.

## Funzione stato porta


In un impianto opportunamente predisposto, il led a fianco del tasto indica lo stato corrente della porta.


La funzione è attiva durante le fasi che coinvolgono la comunicazione con il posto esterno e la segnalazione si riferisce all'ingresso di pertinenza del medesimo.

## Funzione apriporta automatico

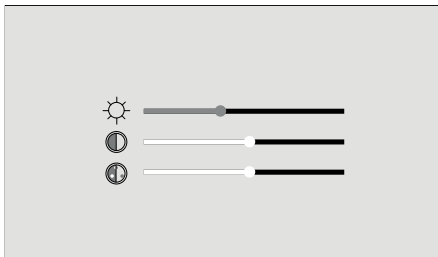


Questa funzione, particolarmente utile per gli studi professionali, consente di aprire automaticamente l'ingresso una volta premuto il pulsante di chiamata sul posto esterno di accesso.

Premere per più di 3 secondi il pulsante  per abilitare/disabilitare la funzione. L'accensione del led in corrispondenza del tasto indica che la funzione è abilitata.

 *Non viene instaurata una comunicazione e la chiamata viene chiusa automaticamente.*

## Regolazione della luminosità, contrasto e colore



Questi tasti vengono utilizzati per la regolazione di luminosità, contrasto e colore del display a video attivo.

Toccare un tasto qualsiasi per accedere al menu.

Premere brevemente < > per regolare il parametro, la pressione continua permette una regolazione rapida.

Premere ▼ ▲ per scorrere tra i parametri.

Per uscire dal menu attendere qualche secondo.

**Dismissione e smaltimento.** Non disperdere nell'ambiente l'imballaggio e il dispositivo alla fine del ciclo di vita, ma smaltirli seguendo le norme vigenti nel paese di utilizzo del prodotto. I componenti riciclabili riportano simbolo e sigla del materiale.

QUESTE ISTRUZIONI DEVONO ESSERE ALLEGATE ALL'APPARECCHIO, I DATI E LE INFORMAZIONI CONTENUTE SONO DA RITENERSI SUSCETTIBILI DI MODIFICA IN QUALSIASI MOMENTO E SENZA OBBLIGO DI PREAVVISO.

**CAME** 

[CAME.COM](http://CAME.COM)

**CAME S.P.A.**

Via Martiri Della Libertà, 15  
31030 Dosson di Casier - Treviso - Italy  
tel. (+39) 0422 4940 - fax. (+39) 0422 4941