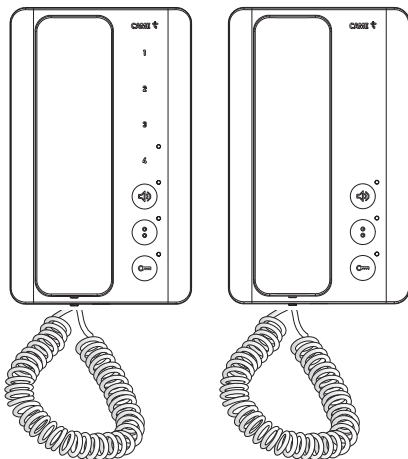




## Derivato Interno Citofonico

FA01573-IT



## AGT A - AGT A EVO

MANUALE UTENTE

## Funzione dei pulsanti

---



○ **Apriporta** / Comando di Apri-cancello se premuto per un tempo > 3 secondi.  
Led Apriporta: lampeggiante in chiamata / fisso con funzione Apri-cancello attivo.

---



○ **Ausiliario 2** / Chiamata portiere  
Led AUX2: Segnalazione di chiamata persa da portiere.

---

1

**Intercom 1**: se attivata la 2a funzione il tasto assume la funzione "Intercom 4".  
L'azionamento prolungato abilita/disabilita la funzione "apriporta automatica".

2

**Intercom 2**: se attivata la 2a funzione il tasto assume la funzione "Intercom 5".

3

**Intercom 3**: se attivata la 2a funzione il tasto assume la funzione "Intercom 6".

---

Premuto per un tempo < a 2 secondi (LED bianco lampeggiante) abilita le chiamate intercom da 4 a 6.

- Premuto per un tempo > a 2 secondi (LED bianco lampeggiante) invia un segnale panico alla portineria (se presente).

4

### Funzioni del led:

Lampeggiante con 2a funzione e PANICO attive. Acceso fisso con funzione apriporta automatico attiva.

---




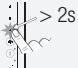

### Regolazione suoneria



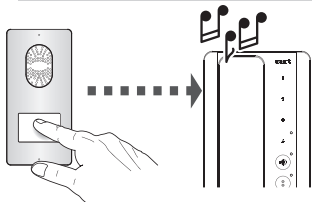
- Premuto ripetutamente regola il volume della suoneria: basso, alto, spento (LED rosso acceso).  
In conversazione l'azionamento sul tasto esclude il microfono fino al nuovo azionamento o la fine della comunicazione.
- 

☞ Per la pulizia utilizzare solo panni morbidi ed asciutti oppure leggermente inumiditi con acqua; non utilizzare alcun tipo di prodotto chimico.

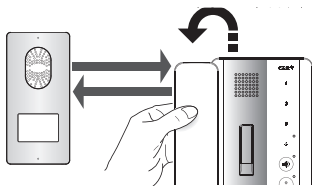
## Funzioni dei pulsanti 1-4 disponibili nella versione EVO

				
1	AUX1	INT.1	INT.4	 AUTO
2	AUX3	INT.2	INT.5	—
3	AUX4	INT.3	INT.6	—
4	AUX5	2a funzione (INT. 4-5-6)	Esclusione 2a funzione	PANIC
Led 4	Spento	Spento	Lampeggiante	Accesso fisso (1) lampeggiante (4)

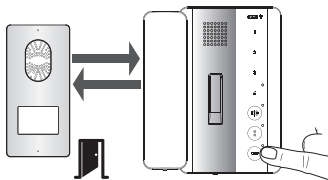
## Funzioni base AGT A - AGT A EVO



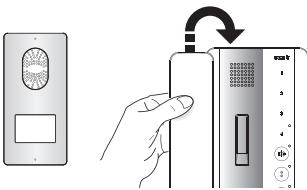
Chiamata in corso.



Rispondere ad una chiamata.




Aprire la porta del posto esterno chiamante.



Chiudere la comunicazione.

## Funzione apri-cancello

In un impianto opportunamente predisposto e configurato, è possibile inviare un comando di apertura/chiusura automazione tramite la pressione prolungata (> 3s) del tasto . Il led apriporta indica lo stato dell'automazione.

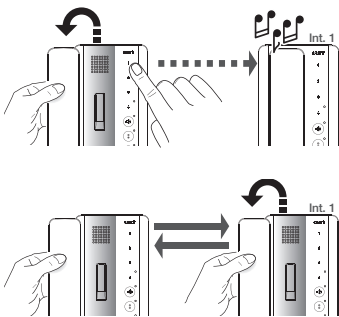
☞ La funzione deve essere attivata sul derivato in fase di associazione della chiamata durante la programmazione dell'impianto.

## Funzione stato porta

In un impianto opportunamente predisposto, il led apriporta indica lo stato corrente della porta.

La funzione è attiva durante le fasi che coinvolgono la comunicazione con il posto esterno e la segnalazione si riferisce all'ingresso di pertinenza del medesimo.

## Intercomunicazione AGT A EVO

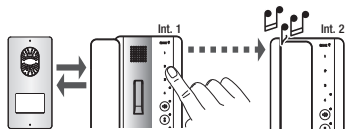


Per chiamare uno degli interni, sollevare la cornetta e premere il pulsante dell' interno desiderato.

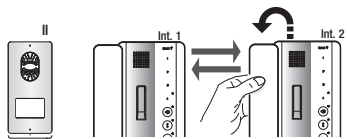
Durante una conversazione fra interni una chiamata da posto esterno viene segnalata ai derivati interni da un beep ripetuto ogni 5 secondi.

3 beep successivi indicano che non è possibile effettuare chiamate perché la linea è occupata.

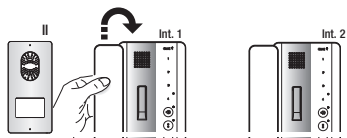
## Trasferimento di chiamata AGT A EVO



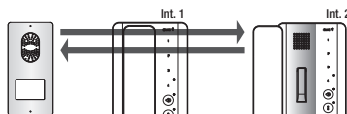
Con una comunicazione attiva, selezionare l'interno al quale si vuole trasferire la chiamata.



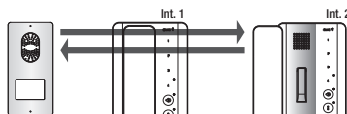
Quando l'interno chiamato solleva la cornetta, la comunicazione tra i due interni è attiva; il posto esterno rimane in attesa.



Per mettere in comunicazione l'interno 2 con il posto esterno è necessario che l'interno 1 riponga la cornetta.

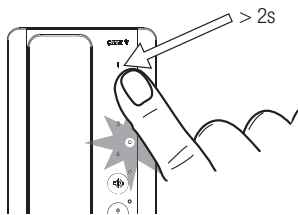


L'interno che riceve la chiamata può ritrasferirla.



L'interno che riceve la chiamata può ritrasferirla.

## Funzione apriporta automatico



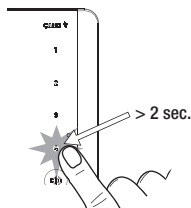
Questa funzione, particolarmente utile per gli studi professionali, consente di aprire automaticamente l'ingresso una volta premuto il pulsante di chiamata sul posto esterno di accesso.

☞ Non viene instaurata una comunicazione e la chiamata viene chiusa automaticamente.

## Funzioni di Portineria AGT A EVO

Le funzioni descritte in questo capitolo, sono disponibili solo in impianti dotati di postazione di portineria.

### Funzione del pulsante Panico



Premere per almeno 2 secondi il pulsante (☞); il derivato emette un segnale acustico e il LED bianco si accende per confermare che il segnale **Panico** è stato inviato al portiere unitamente al numero del chiamante. Il LED del derivato permane lampeggiante fino a quando il portiere non richiama l'utente.

La segnalazione Panico ha la priorità su tutte le chiamate.

## Segnalazione di allarme

Nel caso sia stato collegato un dispositivo di allarme all'ingresso dedicato del derivato, la sua attivazione provoca l'invio di una segnalazione al portiere e viene notificata sul derivato tramite segnale acustico intermittente per circa 10 secondi.

**Dismissione e smaltimento.** Non disperdere nell'ambiente l'imballaggio e il dispositivo alla fine del ciclo di vita, ma smaltirli seguendo le norme vigenti nel paese di utilizzo del prodotto. I componenti riciclabili riportano simbolo e sigla del materiale.

QUESTE ISTRUZIONI DEVONO ESSERE ALLEGATE ALL'APPARECCHIO, I DATI E LE INFORMAZIONI CONTENUTE SONO DA RITENERSI SUSCETTIBILI DI MODIFICA IN QUALSIASI MOMENTO E SENZA OBBLIGO DI PREAVVISO.

**CAME** 

[CAME.COM](http://CAME.COM)

**CAME S.P.A.**

Via Martiri Della Libertà, 15  
31030 Dosson di Casier - Treviso - Italy  
tel. (+39) 0422 4940 - fax. (+39) 0422 4941